



**Оптическая подсистема NTS Systems
Гарантированное качество передачи данных**

**оптические коммутационные шнуры NTS Systems
(SC; FC; ST; LC; MTRJ; MU; E2000)**

монтажные шнуры NTS Systems (pigtail)

коммутационные полки NTS Systems FO 19"

коммутационные полки NTS Systems FO настенные

различные оптические компоненты

NTS SYSTEMS (ОПТИЧЕСКАЯ ПОДСИСТЕМА)

NTS SYSTEMS – это новейшие разработки в области телекоммуникаций.

Продукция NTS SYSTEMS производится в России, Европе, Азии.

Производство обеспечено самым современным оборудованием отвечающий мировым стандартам менеджмента качества продукции ISO 9001:2000, и высококвалифицированным персоналом, что позволяет в кратчайшие сроки выполнять заказы любой сложности.

В нашем производственном арсенале используется оборудование фирм:

подготовка оптического кабеля - SCHLEUNIGER,
полировальные машины - SEIKO INSTRUMENTS, FOCI;
оптические микроскопы - WESTOVER, EXFO, OKI FIBER;
измерительное оборудование - DATA-PIXEL, DORC, NOYES, ADVANCED INSTRUMENTS.

На базе продуктов NTS SYSTEMS было организовано производство пассивных компонентов ВОСП (высококачественные оптические шнуры любой длины, с любой комбинацией коннекторов SC, ST, FC, LC, MTRJ, MU, E2000 и полировкой PC, SPC, UPC, APC), различное кроссовое оборудование (NTS-RFOB; NTS-WFOB), оптические адаптеры и соединители всех видов.

Компоненты для изготовления продукции поставляются из Японии (TOSOH, FUJIKURA, FURUKAWA, SUMITOMO), Германии (CORNING), США (MILLER, DRAKA). Все изделия проходят тщательное тестирование согласно действующим международным стандартам на оборудовании таких фирм как : NOYES (США), EXFO (Канада), FOD (Россия).

Имеется сертификат соответствия по системе связь (ССС), получены декларации о соответствии на оптические шнуры.

Также мы имеем возможность оперативно предлагать различные модификации базовых моделей кроссов, разработанные с учётом пожеланий заказчика.

Многоуровневый контроль качества исключает появление конечного брака.



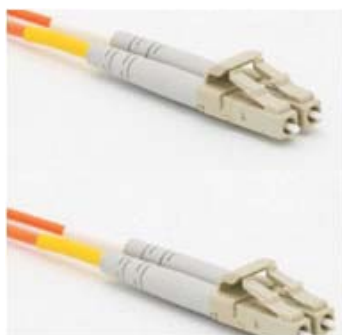
Коммутационные шнуры NTS SYSTEMS FO



Шнур ST



Шнур SC



Шнур LC



Шнур MT-RJ

Коммутационные шнуры используются для коммутации кабельных линий связи на волоконно-оптических коммутационных устройствах и для подключения компьютеров пользователей, а так же другого оборудования ЛВС к волоконно-оптическим информационным розеткам рабочих мест.

Коммутационные шнуры изготовлены из кабеля Simplex или Duplex, волокна которого защищены вторичным полимерным покрытием диаметром 0,9 мм. Под оболочкой кабеля находится слой кевларовых нитей, который придает ему высокую механическую прочность. С двух сторон кабель на кабеле установлены вилки оптических разъемов. Для увеличения защищённости к изгибам и от выдергивания кабеля из разъемов вилки оборудованы пластмассовыми хвостовиками. Коммутационные шнуры могут быть одномодовыми или многомодовыми с любым типом волокна, входящего в систему NTS SYSTEMS.

Поддерживаются следующие вилки оптических разъемов:

- ST;
- SC;
- FC;
- LC;
- MT-RJ male;
- MT-RJ female.

Возможны комбинированные коммутационные шнуры в любой комбинации этих оптических вилок. Поддерживаются следующие виды полировок штатерного наконечника вилок:

- PC – многомодовые;
- SPC (Super PC), UPC (Ultra PC), APC (Angled PC) – одномодовые.

Вилки оптических разъемов всех типов рассчитаны на 1000 циклов включений-выключений, диапазон температур эксплуатации: от -40°C до + 80°C.

Стандартные длины монтажных шнуров NTSS FO: 0,5 м, 1,0 м, 1,5 м, 2,0 м, 3,0 м, 5,0 м, 7,0 м, 10,0 м. Под заказ возможна поставка шнуров других длин.

Все коммутационные шнуры проходят 100% тестирование оптических параметров.

Характеристики:

	PC	SPC	UPC	APC
Прямые потери, дБ	< 0,35	< 0,35	< 0,35	< 0,35
Обратные потери, дБ	< -30	< -40	< -50	< -60

Кодировка кабеля: X-W/XX-YY/(C)ZZ/AB

- X - производитель;
- W – тип шнура, PC – Simplex, DPC – Duplex;
- XX – тип разъема на первом конце, ST, SC, FC, LC, MJ – MT-RJ male, MF – MT-RJ female;
- YY – тип разъема на втором конце, ST, SC, FC, LC, MJ – MT-RJ male, MF – MT-RJ female;
- C – тип полировки, указывается только для одномодовых шнуров, в случае, если требуется отличная от стандартной полировки: A – APC, S – SPC. Для всех многомодовых шнуров стандартный тип полировки – PC, для всех одномодовых шнуров стандартный – UPC.
- ZZ - тип волокна;
- AB – длина, 01 – 1,0м, 1,5 – 1,5м, 02 – 2,0м, 03 – 3,0м, 05 – 5,0м, 07 – 7,0м, 10 – 10,0м;

Информация для заказа:

Код товара	Наименование
NTSS-FODPC/SC/9/03	Шнур NTSS оптический дуплексный SC-SC, 2*9/125, 3м
NTSS-FOPC/FC-FC(APC)/50/03	Шнур NTSS оптический симплекс FC-FC/APC 50/125, 3м
NTSS-FODPC/SC-LC/62,5/03	Шнур NTSS оптический дуплекс SC-LC, 2*62,5/125, 3м

Монтажные шнуры NTS SYSTEMS FO (pigtail)



Монтажный шнур ST

Монтажные шнуры NTSS FO применяются в процессе сборки волоконно-оптического коммутационного оборудования в основном с использованием технологии сварки. Они представляют собой отрезок оптического волокна в плотном вторичном покрытии диаметром 0,9 мм, одного из концов которого установлена вилка оптического разъема одного из следующих типов: ST, SC, FC, LC, MT-RJ male или MT-RJ female. Монтажные шнуры могут быть одномодовыми или многомодовыми с любым типом волокна, входящего в систему NTSS.

Поддерживаются следующие виды полировок штекерного наконечника вилок:

- PC – многомодовые;
- SPC (Super PC), UPC (Ultra PC), APC (Angled PC) – одномодовые.





Монтажный шнур SC



Монтажный шнур FC

Вилки оптических разъемов всех типов рассчитаны на 1000 циклов включений-выключений, диапазон температур эксплуатации: от -40°C до +80°C.

Стандартные длины монтажных шнуров NTSS FO: 0,5 м, 1,0 м, 1,5 м, 2,0 м и 3,0 м.

Все монтажные шнуры проходят 100% тестирование оптических параметров.

Кодировка монтажных шнуров: X-W/XX/(C)ZZ/AB

- X - производитель;
- W – тип шнура, PGT – монтажный шнур;
- XX – тип разъема: ST, SC, FC, LC, MJ – MT-RJ male, MF – MT-RJ female;
- C – тип полировки, указывается только для одномодовых шнуров, в случае, если требуется отличная от стандартной полировки: A – APC, S – SPC. Для всех многомодовых шнуров стандартный тип полировки – PC, для всех одномодовых шнуров стандартный – UPC.
- ZZ - тип волокна;
- AB – длина, 01 – 1,0м, 1,5 – 1,5м, 02 – 2,0м, 03 – 3,0м, 05 – 5,0м, 07 – 7,0м, 10 – 10,0м;

Информация для заказа:

Код товара	Наименование
NTSS-PGT-SC-9-01	Шнур монтажный NTSS оптический SC, 9/125, 1м
NTSS-PGT-LC-9-01	Шнур монтажный NTSS оптический LC, 9/125, 1м
NTSS-PGT-SC-APC-50-01	Шнур монтажный NTSS оптический SC/APC, 50/125, 1м

Разъем NTS SYSTEMS FO ST



NTSS-MM-ST/PC

Вилка ST фиксируется с помощью байонетного соединения. Штекерный наконечник изготавливается из циркониевой керамики.

Информация для заказа:

Код товара	Наименование
NTSS-MM-ST/PC	Коннектор ST mm pc 126 мкм
NTSS-MM-ST/PT	Коннектор ST mm pt 126 мкм
NTSS-SM-ST/PC	Коннектор ST sm pc 126 мкм
NTSS-SM-ST/PT	Коннектор ST sm pt 126 мкм



Разъем NTS SYSTEMS FO SC

Сечение корпуса вилки имеет прямоугольную форму. Подключение/отключение осуществляется поступательным движением по направляющим и фиксируется защелками. Керамический наконечник имеет цилиндрическую форму диаметром 2,5мм со скругленным торцом. Наконечник почти полностью покрывается корпусом и потому менее подвержен загрязнению. Вилки SC применяются и в дуплексном варианте.

NTSS-MM-SC/PC

Информация для заказа:

Код товара	Наименование
NTSS-MM-SC/PC	Коннектор SC mm pc 126 мкм
NTSS-MM-SC/PT	Коннектор SC mm pt 126 мкм
NTSS-SM-SC/PC	Коннектор SC sm pc 126 мкм
NTSS-SM-SC/PT	Коннектор SC sm pt 126 мкм

Разъем NTS SYSTEMS FO FC

Фиксация вилки FC осуществляется с помощью гайки. Наконечник изготавливается из циркониевой керамики. Вилки FC характеризуются отличными геометрическими характеристиками и высокой защитой наконечника.

Информация для заказа:

Код товара	Наименование
NTSS-MM-FC/PC	Коннектор FC mm pc 126 мкм
NTSS-MM-FC/PT	Коннектор FC mm pt 126 мкм
NTSS-SM-FC/PC	Коннектор FC sm pc 126 мкм
NTSS-SM-FC/PT	Коннектор FC sm pt 126 мкм

NTSS-MM-FC/PC

Разъем NTS SYSTEMS FO LC

Вилка LC – это малогабаритный дуплексный вариант SC вилки. Он также имеет прямоугольное сечение корпуса. Конструкция выполняется на пластмассовой основе и снабжена защелкой, подобной защелке, применяющейся в модульных вилках медных кабельных систем. Вследствие этого и подключение вилки производится схожим образом. Наконечник изготавливается из керамики и имеет диаметр 1,25мм.

NTSS-MM-LC/PC



Информация для заказа:

Код товара	Наименование
NTSS-MM-LC/PC	Коннектор LC mm pc 126 мкм
NTSS-MM-LC/PT	Коннектор LC mm pt 126 мкм
NTSS-SM-LC/PC	Коннектор LC sm pc 126 мкм
NTSS-SM-LC/PT	Коннектор LC sm pt 126 мкм
NTSS-SM-LC DUPLEX /PT	Коннектор LC sm duplex 126 мкм
NTSS-MM-LC DUPLEX /PT	Коннектор LC mm duplex 126 мкм

Разъем NTS SYSTEMS FO MT-RJ



NTSS-MM-MT-RJ

Вилка MT-RJ представляет собой миниатюрный дуплексный разъем, в прямоугольный корпус которого, не имеющий наконечников, но содержащий пару металлических направляющих, предварительно устанавливаются два волокна. Существует только в дуплексном варианте исполнения.

Коммутационная полка NTSS FO 19"



Коммутационная полка 1U



Коммутационная полка 1U

Коммутационная полка оптическая 19" предназначена для организации коммутационного поля, идентификации сегментов СКС, а так же для обеспечения легкого администрирования СКС.

Цвет корпуса серо-бежевый (RAL 9002), его стальная конструкция предусматривает элементы крепления в стандартные 19" конструктивы, съемную крышку для обеспечения возможности доступа внутрь для проведения монтажных и ремонтных работ. Корпус обеспечивает удобный доступ к волокнам и оптическим разъемам и защиту оптического волокна от внешних механических воздействий, попадания внутрь посторонних предметов и воды. Кабельный фиксатор предназначен для закрепления магистрального или горизонтального кабеля на входе в корпус, конструктивно он выполнен в виде зажима.

Дополнительно полка может комплектоваться:

- Съемными взаимозаменяемыми модулями оптических адаптеров с разъемами типов ST, SC, FC (MM и SM) на 8 портов и LC (MM и SM) 16 портов;
- Сплайс-пластинами;
- Монтажными шнурами NTSS FO



Характеристики:

	1U	2U
Максимальное число адаптерных панелей	3	6
Максимальное число вводимых кабелей	2	4
Максимальное число сплайс-пластин	1	2
Габариты, мм	432x300x44	432x300x88

Кодировка коммутационных полок:**X-W/ZZ-YY(C)/XX/SPGC**

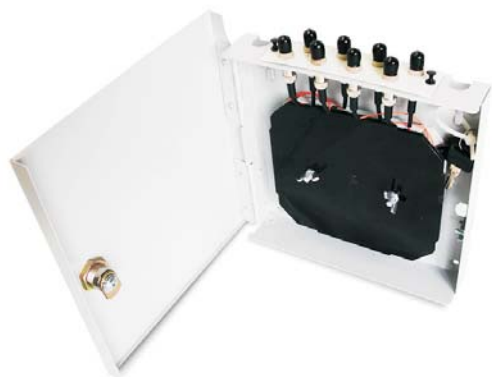
X	W	ZZ	YY	C	XX	SPGC
Производитель	Вид полки	Число портов	Тип оптических розеток	Тип полировки	Тип волокна модулей	Сплайс пластина и монтажные шнуры
NTSS	RFOB - 19" оптика	2-96 портов	SC – SC Simplex;	A – APC	9/125;	000 – без сплайс-пластины, шнуров, розеток.
			ST – ST Simplex;	S – SPC	50/125;	S – со сплайс-пластиной
			FC – FC Simplex;	U – UPC	62,5/125;	PG – с монтажными шнурами
			LC – LC	Если не указана полировка то по умолчанию UPC		C - с проходными розетками.

Информация для заказа:

Код товара	Наименование
NTSS-RFOB-4-ST-MM-000	NTSS-4 коробка под ST розетки многомодовые-4 шт.
NTSS-RFOB-4-SC-50-SPGC	NTSS-4 предсобранный: SC адаптеры-4 шт.+ пигтейлы SC/PC 50/125,-4 шт.+ сплайс-пластина+КДЗС
NTSS-RFOB-32-ST-62,5-SPGC	NTSS-32 предсобранный: ST адаптеры-32 шт.+ пигтейлы ST/PC, 62,5/125,-32 шт.+ сплайс-пластина-2шт+КДЗС



Коммутационные кроссы NTSS FO настенные



Мини-корпус



Стандартный корпус



Характеристики:

	Мини корпус	Стандартный корпус
Максимальное число адаптерных панелей	1-2	4-12
Максимальное число вводимых кабелей	2	4
Максимальное число сплайс-пластин	1	3
Габариты, мм	300x300x40	410x360x110

Настенные оптические кроссы предназначены для коммутации кабельных линий связи на волоконно-оптических коммутационных устройствах в кроссовых помещениях и для подключения компьютеров пользователей, а так же другого оборудования ЛВС к волоконно-оптическим информационным розеткам рабочих мест. Кроссы поставляются в двух вариантах корпусов:

- стандартный корпус;
- мини корпус.

Цвет корпуса серо-бежевый (RAL 9002), его стальная конструкция предусматривает элементы крепления на стену, петлевые дверцы с замком для обеспечения возможности доступа внутрь для проведения монтажных и ремонтных работ и защиты от несанкционированного доступа. Корпус обеспечивает удобный доступ к волокнам и оптическим разъемам и защиту оптических волокон от внешних механических воздействий, попадания внутрь посторонних предметов и воды. Кабельный фиксатор предназначен для закрепления магистрального или горизонтального кабеля на входе в корпус. Конструктивно он выполнен в виде зажима.

Дополнительно коммутационные полки могут комплектоваться:

- Съемными взаимозаменяемыми модулями оптических адаптеров с разъемами типов ST, SC, FC (MM и SM) на 8 портов и LC (MM и SM) 16 портов;
- Сплайс-пластинами;
- Монтажными шнурами NTSS FO

Кодировка коммутационных кроссов:

X-W/ZZ-YY(C)/XX/SPGC

X	W	ZZ	YY	C	XX	SPGC
Производитель	Вид полки	Число портов	Тип оптических розеток	Тип полировки	Тип волокна модулей	Сплайс пластина и монтажные шнуры
NTSS	WFOB - 19" оптика	2-96 портов	SC – SC Simplex;	A – APC	2*9/125;	000 – без сплайс-пластины, шнуров, розеток.
			ST – ST Simplex;	S – SPC	50/125;	S – со сплайс-пластиной
			FC – FC Simplex;	U – UPC	62,5/125;	PG – с монтажными шнурами
			LC – LC	Если не указана полировка то по умолчанию UPC		C - с проходными розетками.

Информация для заказа:

Код товара	Наименование
NTSS-WFOB-8- ST-50-SPGC	NTSS-8 предсобранная: ST адаптеры-8 шт.+ пигтейлы ST/PC 50/125, 8 шт.+ сплайс-пластина+КДЗС
NTSS-WFOB-12-FC-9-00C	NTSS-12 с розетками: FC розетки одномодовые, 9/125, 12 шт.
NTSS-WFOB-16- FC-9-SPGC	NTSS-16 предсобранная: FC адаптеры-16 шт.+ пигтейлы FC/PC, 9/125, 16 шт.+ сплайс-пластина+КДЗС

Сплайс-пластины NTSS FO к полкам и кроссам



Сплайс-пластины предназначены для укладки армированных гильзами КДЗС сварных соединений волокон, либо для укладки механических сплайсов. Могут поставляться совместно с оптическими панелями или заказываются отдельно.

Информация для заказа:

Сплайс №2



Комплект для защиты сростка NTSS FO к полкам и кроссам



КЗДС-60

Комплект для защиты сростка (КДЗС) обеспечивает сварному стыку оптического волокна механическую прочность, защищает от воздействий окружающей среды и предотвращает его повреждение. Он состоит из клея расплава (внутренняя трубка), помещенного во внешнюю термоусаживаемую трубку. Металлический стержень из нержавеющей стали со скругленными торцами, который помещен между трубками, препятствует возможному изгибу места сварки. При нагреве КДЗС внутренняя трубка полностью расплавляется, защищая место сварки волокон от внешних воздействий. КДЗС применяется для всех сварных стыков одиночных оптических волокон с диаметром покрытия 250...900мкм.

Характеристики:

- Длина: 40/60 мм
- Время усадки: 90 секунд
- Номинальный диаметр после усадки: 2,8 мм
- Температура усадки минимальная: 90°
- Температура плавления клея расплава: 80°
- Диапазон рабочих температур: от – 55° до + 160°
- Материал внешней трубки: полиолефин (прозрачный)
- Материал внутренней трубки: сополимер полиолефина (прозрачный)
- Материал армирующего стержня: нержавеющая сталь (полированная)

Информация для заказа:

Код товара	Наименование
КЗДС-60	Гильза КЗДС-60
КЗДС-40	Гильза КЗДС-40