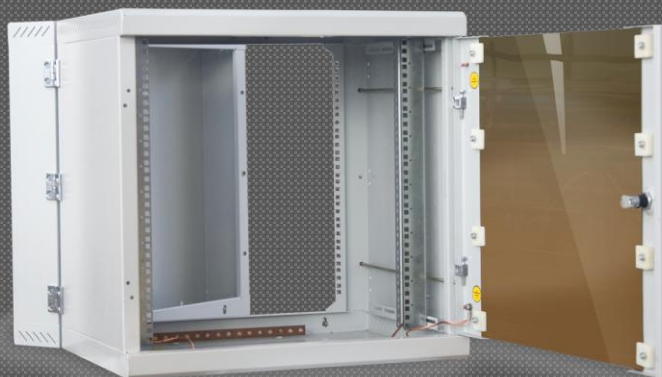


Современные решения  
в области корпусной техники для IT.  
Шкафы монтажные для  
телекоммуникационного, серверного  
и компьютерного оборудования.

ЭНЕРГОМЕРА

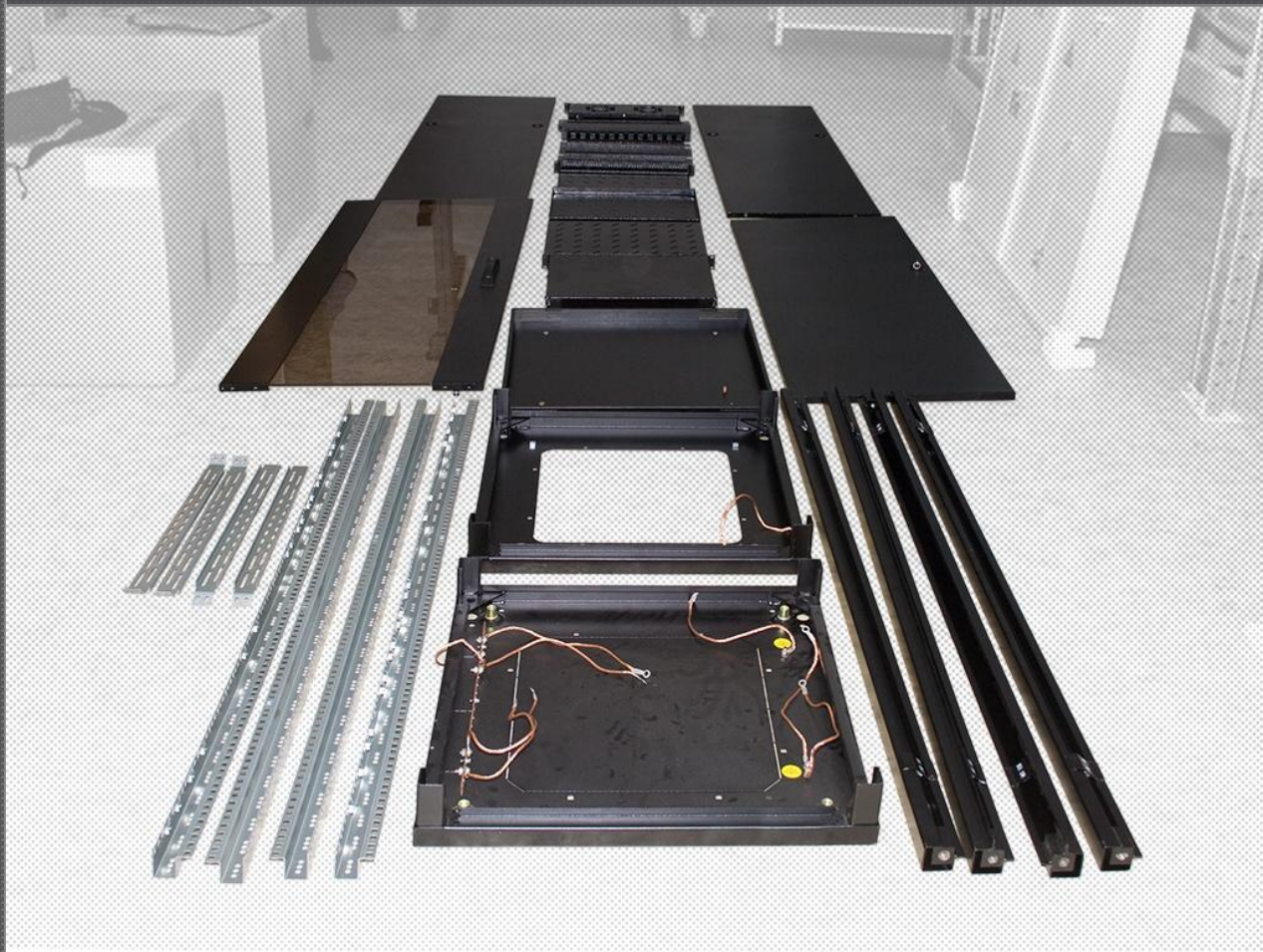


# Сборка

---

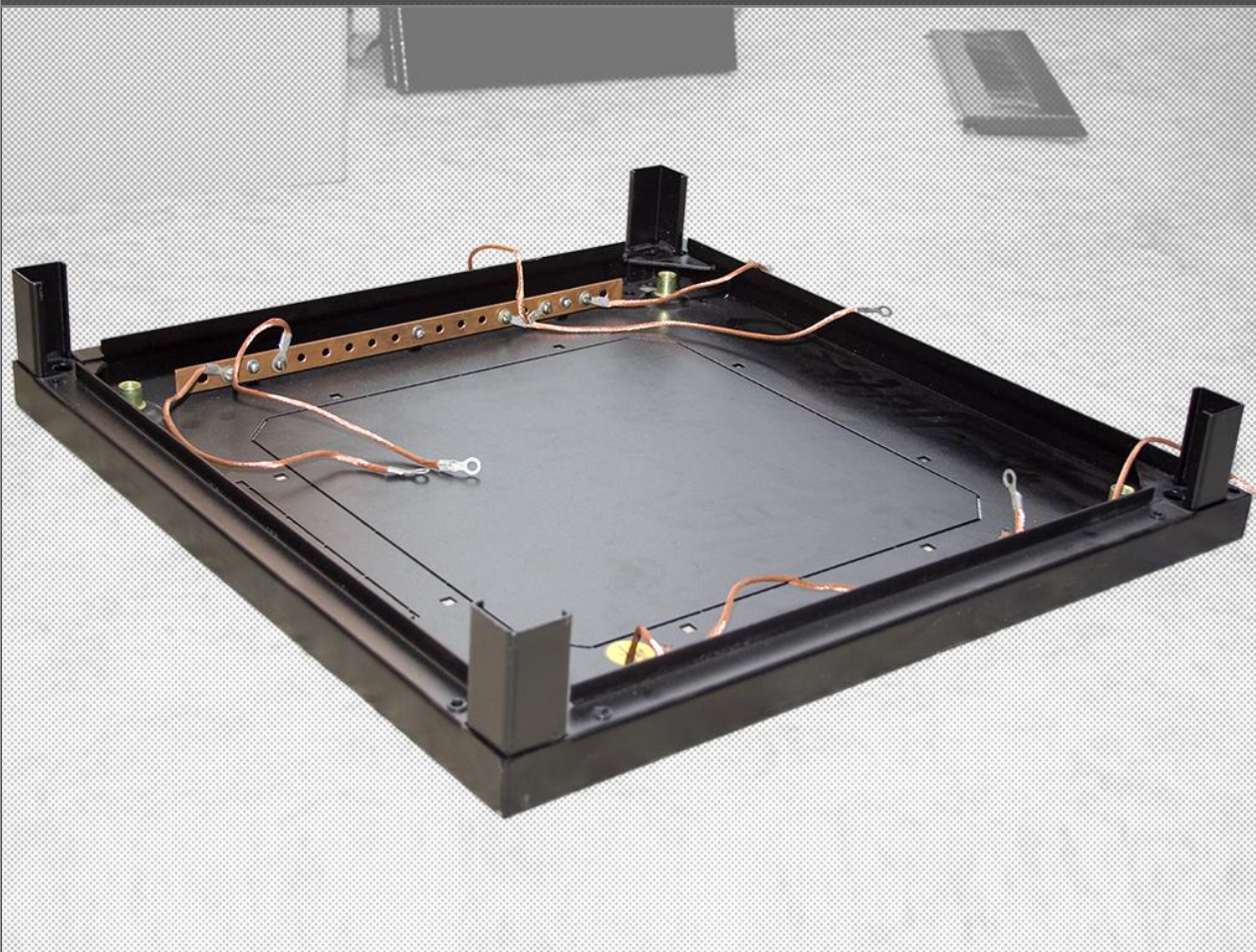
Шкафы телекоммуникационные ST2H

# Общий вид шкафа в разобранном состоянии с аксессуарами



Монтаж шкафа осуществляется на месте быстро и без значительных затрат энергии.

## Нижние основание шкафа с шиной заземления



**Нижнее основание шкафа:** с элементами крепления несущих стоек, регулируемых ножек-опор или цоколя.

В основании имеются отверстия 380x380 мм (выламываемые элементы) для установки и крепления блока приточной вентиляции, а также отверстие 46x215 мм для кабельного ввода

# Установка верхнего основания шкафа



**Верхнее основание шкафа:** имеет отверстие 46x215 мм (выламываемые элементы) для установки и крепления кабельного ввода и отверстие 380x380 мм для установки блока вытяжной вентиляции.

# Установка фланш-панели



# Вид шкафа без боковых панелей и дверей



**Каркас:** разборный, несущий, универсальный, предназначен для монтажа боковых легкоъемных панелей, передней и задней дверей.

**Номинально допустимая нагрузка – не менее 300 кг.**

# Установка боковой панели



**Боковые панели:** съемные, фиксируются в каркасе с помощью замков с одноточечной фиксацией.